



KABA®

Produktfakten
Kentaur FGE Drehflügeltüren
Kentaur RBR Schranken

Optionale Dächer

FGE-M01

Dach D1 - Tiefe 1500 bzw. 2270 (Gesamthöhe 120)

Breite

1650

•

Dach D2 und Dach D3 - Tiefe 2820, 3740 (jeweils Dachrand 200) bzw. 4650 (Dachrand 400)

Breite

1830

•

Dächer zur Übersteigsicherung und als Wetterschutz

Dach D1

Stahlunterkonstruktion feuerverzinkt, Trapezblechabdeckung in RAL 9002 Grauweiß (optional kunststoffbeschichtet in einem RAL-Farbtönen). Bei Mehrfachanlagen wird ein durchgehendes Dach geliefert. Ab vier Anlagen wird mittig ein Wasserablauf benötigt. Der Abstand zwischen den Anlagen beträgt 50 mm.

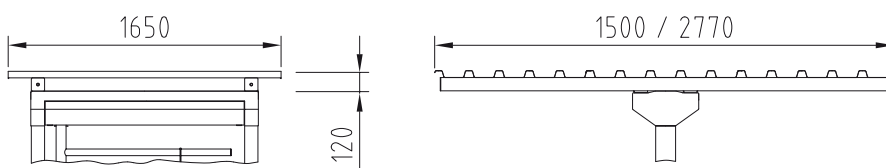
Dach D2

Stahlunterkonstruktion feuerverzinkt, Trapezblechabdeckung in RAL 9002 Grauweiß (optional kunststoffbeschichtet in einem RAL-Farbtönen). Mit Dachrand Naturton eloxiert und Wasserablauf in PVC grau. Ab Tiefe 3740 muss die Anlage im Köcherfundament installiert sein und verstärkte Pfosten haben. Bei Mehrfachanlagen wird ein durchgehendes Dach geliefert. Der Abstand zwischen den Anlagen beträgt 50 mm. Der Dachrand ist bis zu einer Länge von 6,4 m durchgehend.

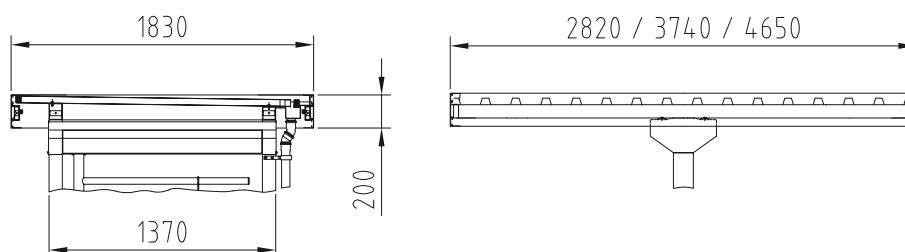
Dach D3

Stahlunterkonstruktion feuerverzinkt, Trapezblechabdeckung in RAL 9002 Grauweiß (optional kunststoffbeschichtet in einem RAL-Farbtönen). Mit Dachrand Naturton eloxiert und Wasserablauf in PVC grau. Dachunterseite mit Aluminium-Paneelverkleidung in lotusweiß. Ab Tiefe 3740 muss die Anlage im Köcherfundament installiert sein und verstärkte Pfosten haben. Bei Mehrfachanlagen wird ein durchgehendes Dach geliefert. Der Abstand zwischen den Anlagen beträgt 50 mm. Der Dachrand ist bis zu einer Länge von 6,4 m durchgehend.

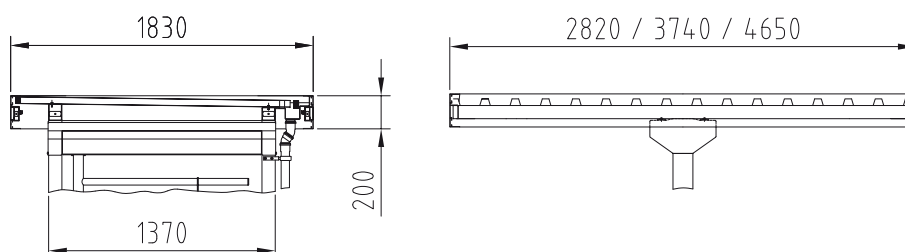
Dach D1 - mit Trapezblechabdeckung



Dach D2 - mit Trapezblechabdeckung, Dachrandprofil und Wasserablauf



Dach D3 - mit Trapezblechabdeckung, Dachrandprofil, Paneelverkleidung und Wasserablauf

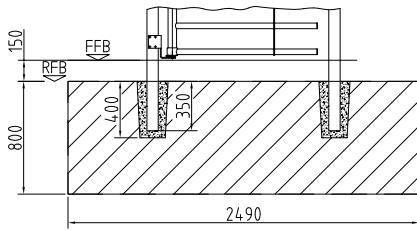


Alle Maße in mm

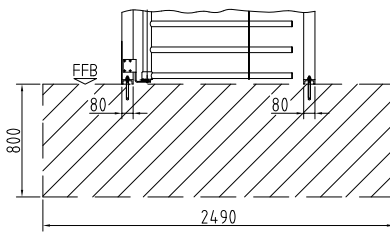
Optionen	FGE-MOI
Aufbau	
<ul style="list-style-type: none"> • je Richtung mechanische Schwenkhebelriegelung mit Profilhalbzylinder, eingebaut in Wartungsklappe 	•
Sichtflächen	
<ul style="list-style-type: none"> • Stahl- und Aluminiumteile zusätzlich kunststoffbeschichtet nach RAL 	•
Elektrik	
<ul style="list-style-type: none"> • Steckernetzteil zur Versorgung externer Knoten, 24 VDC/1A 	•
<ul style="list-style-type: none"> • Anbauvorbereitung planeben als rechteckiger Ausschnitt für bauseitige Komponenten 	•
<ul style="list-style-type: none"> • Freigabetaster für manuelle Einzelfreigabe, planeben und somit vandalismusgeschützt eingebaut 	•
<ul style="list-style-type: none"> • Elektro-Schlüsseltaster für Einzel- oder Dauerfreigabe 	•
<ul style="list-style-type: none"> • Bedieneinheiten und Rahmen oder Aufputzgehäuse 	•
<ul style="list-style-type: none"> • Zusatzplatinen zur Erweiterung vorhandener Ein- und Ausgänge 	•
<ul style="list-style-type: none"> • diverse Signalanlagen 	•
<ul style="list-style-type: none"> • Sternverteiler für den Anschluss von maximal vier OPL 	•
<ul style="list-style-type: none"> • diverse Beleuchtungen und Dämmerungsschalter 	•
Installation	
<ul style="list-style-type: none"> • Installation auf Fertigfußboden X = 0 	•
<ul style="list-style-type: none"> • Installation auf Rohfußboden X = 150 mm 	•

Installationsvarianten am Beispiel von FGE-M01

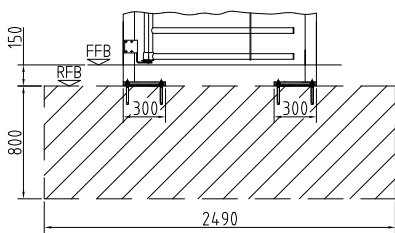
Köcherfundament



Fertigfußboden



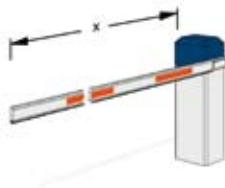
Rohfußboden



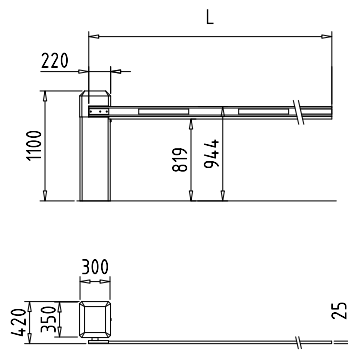
Schranken

Standardanlagen

RBR-E01 bis -E04



Aufbau	Beschreibung	Schrankenbaumlänge bis 4 m
	Schrankenhöhe	1100
	Gesamtbreite	420
	Gehäuse, Schrankenständer	Gehäuse aus Aluminium mit Platzreserve für Installationen. Verschiebbare Revisionstür und abnehmbare Haube
	Schrankenbaum	Schrankenbaum aus Aluminium. Rechts oder links am Gehäuse montierbar
	Schrankenbaumlänge	RBR-E01 2,5 m RBR-E02 2,5 m RBR-E03 3,0 m RBR-E04 4,0 m
	Öffnungs-/Schließzeit	RBR-E01 1,4 s RBR-E02 0,9 s RBR-E03 2,3 s RBR-E04 3,2 s
Sichtflächen		strukturierte Kunststoffbeschichtung
	Gehäuse	RAL 9010 Reinweiß
	Haube	RAL 5003 Saphirblau
Funktion		elektromechanischer Antrieb mit Endlagendämpfung des Schrankenbaumes durch sinusförmigen Bewegungsablauf
Elektrik		Microcontroller-Steuerung mit Laufzeitüberwachung des Motors Steuerung in der Anlage integriert Stromversorgung 230 VAC, 50 Hz
Installation		gedübelt auf fertigen Fußboden FFB (inkl. Bohrschablone zum Anzeichnen der Dübellöcher)



Alle Maße in mm

RBR-E05 bis -E07



Schrankenbaumlänge bis 8 m

1100

516

Gehäuse aus Aluminium mit Platzreserve für Installationen.

Verschleißbare Revisionstür und abnehmbare Haube

Schrankenbaum aus Aluminium. Mittig am Gehäuse montiert.

Auflagepfosten bzw. Pendelstütze erforderlich

RBR-E05 5,0 m

RBR-E06 6,0 m

RBR-E07 8,0 m

RBR-E05 4,0 s

RBR-E06 5,5 s

RBR-E07 8,5 s

strukturierte Kunststoffbeschichtung

RAL 9010 Reinweiß

RAL 5003 Saphirblau

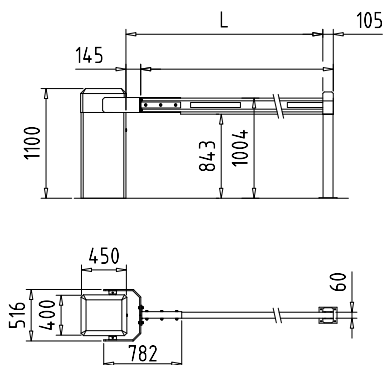
elektromechanischer Antrieb mit Endlagendämpfung des Schrankenbaumes durch sinusförmigen Bewegungsablauf

Microcontroller-Steuerung mit Laufzeitüberwachung des Motors

Steuerung in der Anlage integriert

Stromversorgung 230 VAC, 50 Hz

gedübelt auf fertigen Fußboden FFB (inkl. Bohrschablone zum Anzeichnen der Dübellöcher)



Optionen für RBR

	RBR-E01 bis -E04	RBR-E05 bis -E07
Aufbau		
• Auflagepfosten für eckiges bzw. rundes Baumprofil aus Leichtmetall kunststoffbeschichtet RAL 9010 Reinweiß	•	•
• Auflagepfosten (höhenverstellbar) mit Haftmagnet (Haltekraft 2 kN) für Schrankenbaum aus Leichtmetall kunststoffbeschichtet RAL 9010 Reinweiß	•	•
• Pendelstütze aus Leichtmetall kunststoffbeschichtet RAL 9010 Reinweiß mit Federung für Schrankenbaum RBR-E04 bis E07 bzw. mit Gegengewichten	•	•
• Heizung und Zeitschaltuhr mit Wochenfunktion im Gehäuse eingebaut	•	•
• Hängegitter befestigt am Schrankenbaum aus Aluminium Flachprofil bzw. Rundrohr in diversen Größen		•
• Rundbaumprofil weiß mit roten Signalstreifen Ø 60 oder Ø 100	•	•
• Feuerwehrentriegelung im Gehäuse und Lichtschanke Reichweite 10 m	•	•
Funktion		
• Induktionsschleifen und Schleifendetektor Ein- bzw. Zwei-Kanal	•	•
Elektrik		
• Spannungswandler (Netzspannung von 110V auf 230V)	•	•
• Unterbrechungsfreie Spannungsversorgung USV	•	
• Münzen und Münzprüfer	•	•
• Schlüsselschalter rastend und Schlüsseltaster mit 1 oder 2 Kontakten jeweils im Schrankengehäuse eingebaut	•	•
• Bedieneinheit OPL 02 mit Relais	•	•
• diverse Signalleuchten	•	•

Optionen für RBR Standsäulen siehe Seite 10-11

Sichtflächen

- Sonderfarbton für Gehäuse und Haube oder nur Haube

Elektrik

- Anbauvorbereitung planeben als rechteckiger Ausschnitt für bauseitige Komponenten

	CRP-C04	CRP-C06	CRP-C07	CRP-C08	CRP-C09
• Sonderfarbton für Gehäuse und Haube oder nur Haube	•	•	•	•	•
• Anbauvorbereitung planeben als rechteckiger Ausschnitt für bauseitige Komponenten	•	•	•	•	•

Standsäulen für RBR

Standardanlagen

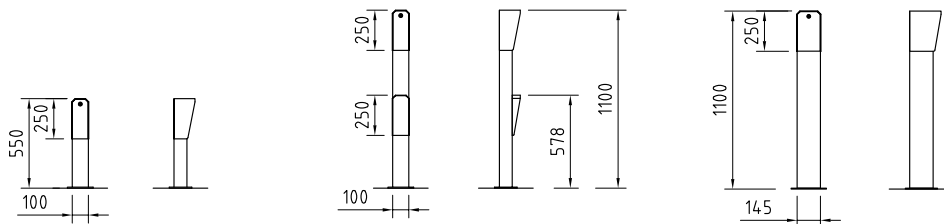
CRP-C04

Option

CRP-C06



Anwendung		für den Einbau einer Lichtschranke	für den Einbau von zwei Lichtschranken	für Leser und Codetastatur
Aufbau	Beschreibung			
	Material	Aluminium		Aluminium
	Breite	100		145
	Länge	80		145
	Höhe	550	1100	1100
Sichtflächen	Gehäuse	RAL 9010 Reinweiß		RAL 9010 Reinweiß
	Haube	RAL 5003 Saphirblau		RAL 5003 Saphirblau
Installation		gedübelt auf fertigen Fußboden FFB		gedübelt auf fertigen Fußboden FFB



Alle Maße in mm

CRP-C07



für PKW

mit Tür und abklappbarer Haube
im Gehäuse eingebaute Montage-
platte 715 x 300

Aluminium

300

350

1100

RAL 9010 Reinweiß

RAL 5003 Saphirblau

gedübelt auf fertigen Fußboden FFB

CRP-C08



für Transporter/Kleinbus

mit Tür und abklappbarer Haube
im Gehäuse eingebaute Montage-
platte 300 x 500

Aluminium

300

350

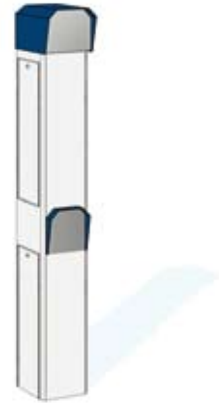
1850

RAL 9010 Reinweiß

RAL 5003 Saphirblau

gedübelt auf fertigen Fußboden FFB

CRP-C09



für PKW und LKW

mit zwei Türen und abklappbarer Haube
im Gehäuse eingebaute Montage-
platte 300 x 500

Aluminium

300

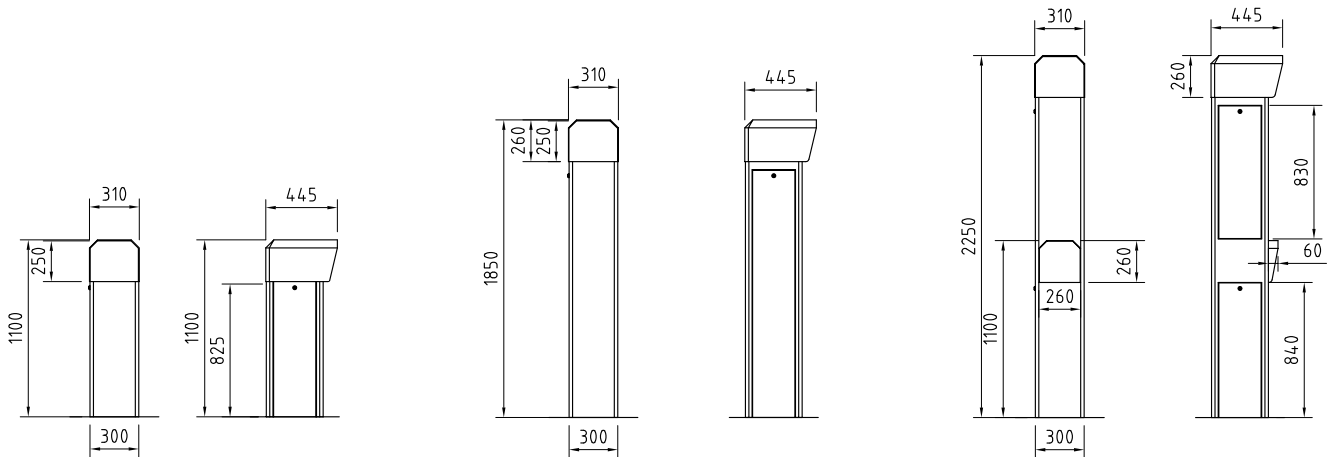
350

2250

RAL 9010 Reinweiß

RAL 5003 Saphirblau

gedübelt auf fertigen Fußboden FFB





Kaba Gallenschütz GmbH
Nikolaus-Otto-Strasse 1
77815 Bühl
Germany
Tel. +49 (0) 7223/286-0
Fax +49 (0) 7223/286-111
info@kgb.kaba.com

www.kaba-gallenschuetz.de